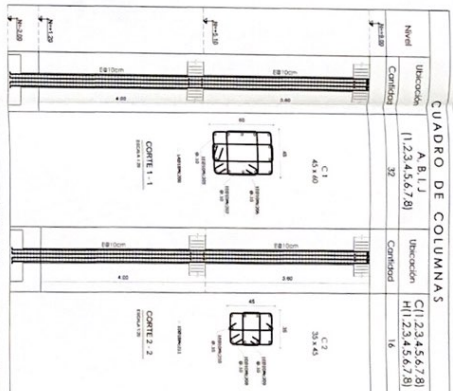


[illegible][illegible]



1. **OBJETIVOS**
2. **REVISIÓN DE LA LITERATURA**
3. **DESARROLLO DE LA INVESTIGACIÓN**
4. **CONCLUSIONES**
5. **REFERENCIAS BIBLIOGRÁFICAS**

[illegible]

MINISTERIO DE EDUCACIÓN



## REFERENCES

AND SP  
ADAM

A hand-drawn diagram of a fish's head and jaw structure. It shows the mouth, pharynx, and associated bones. The diagram is labeled with '1' and '2'.

Country	Year	Value
United Kingdom	1995	1.00
United Kingdom	2000	1.00
United Kingdom	2005	1.00
United Kingdom	2010	1.00
United Kingdom	2015	1.00
United Kingdom	2020	1.00
United Kingdom	2025	1.00
United Kingdom	2030	1.00
United Kingdom	2035	1.00
United Kingdom	2040	1.00
United Kingdom	2045	1.00
United Kingdom	2050	1.00
United Kingdom	2055	1.00
United Kingdom	2060	1.00
United Kingdom	2065	1.00
United Kingdom	2070	1.00
United Kingdom	2075	1.00
United Kingdom	2080	1.00
United Kingdom	2085	1.00
United Kingdom	2090	1.00
United Kingdom	2095	1.00
United Kingdom	2100	1.00

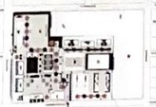


# BLOQUE DE 12 AULAS LOSA NIVEL +5.20

MINISTERIO DE EDUCACIÓN



REVISADO POR: *[Signature]*  
 DISEÑADO POR: *[Signature]*  
 ELABORADO POR: *[Signature]*  
 APROBADO POR: *[Signature]*



CONTINUACIÓN DE ESTUDIO Y DISEÑO PARA LA IMPLEMENTACIÓN  
 ARQUITECTÓNICA DE LA UNIDAD EDUCATIVA ESTADIZADA DEL  
 PARROQUIA SHUSHUENI, CANTÓN SHUSHUENI, PROVINCIA DE  
 SUCUMBIOS

UNIDAD EDUCATIVA SHUSHUENI

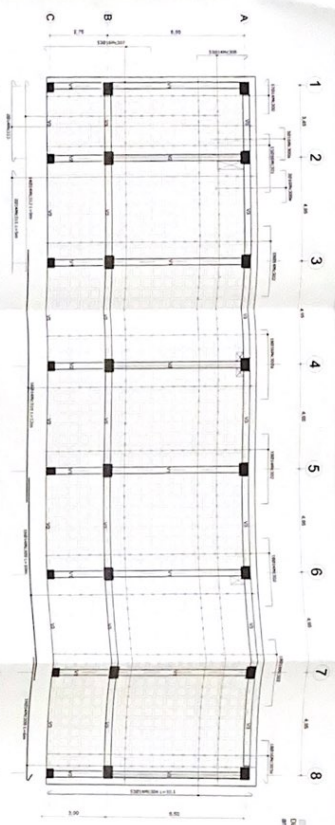
SHUSHUENI

SUCUMBIOS

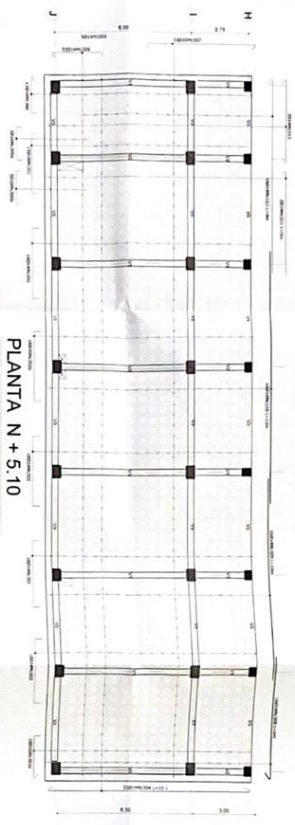
LOSA N+5.20 DETALLE  
 PANEL A12-02

INDICADAS JUNIO 2021 E-A12-02

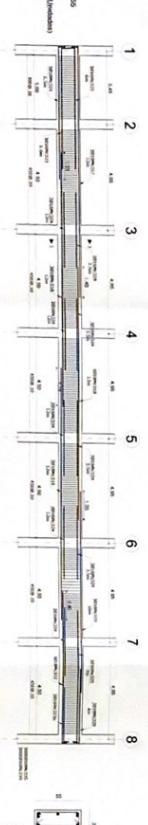
CORTE LOSA e-25cm  
 ESCALA 1:20



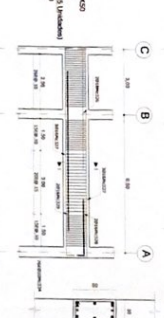
PLANTA N + 5.10  
 ESCALA 1:100



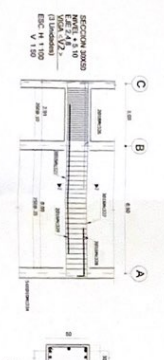
CORTE 3-3  
 ESCALA 1:20



CORTE 1-1  
 ESCALA 1:20

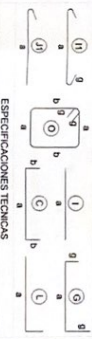


CORTE 2-2  
 ESCALA 1:20



PLANILLA DE ACERO DE ENTRENADO									
NO.	TIPO	ANCHO	LONGITUD	AREA	NO. DE BARRAS	TIPO	ANCHO	LONGITUD	AREA
1	10	10	10	10	10	10	10	10	10
2	10	10	10	10	10	10	10	10	10
3	10	10	10	10	10	10	10	10	10
4	10	10	10	10	10	10	10	10	10
5	10	10	10	10	10	10	10	10	10
6	10	10	10	10	10	10	10	10	10
7	10	10	10	10	10	10	10	10	10
8	10	10	10	10	10	10	10	10	10
9	10	10	10	10	10	10	10	10	10
10	10	10	10	10	10	10	10	10	10
11	10	10	10	10	10	10	10	10	10
12	10	10	10	10	10	10	10	10	10
13	10	10	10	10	10	10	10	10	10
14	10	10	10	10	10	10	10	10	10
15	10	10	10	10	10	10	10	10	10
16	10	10	10	10	10	10	10	10	10
17	10	10	10	10	10	10	10	10	10
18	10	10	10	10	10	10	10	10	10
19	10	10	10	10	10	10	10	10	10
20	10	10	10	10	10	10	10	10	10
21	10	10	10	10	10	10	10	10	10
22	10	10	10	10	10	10	10	10	10
23	10	10	10	10	10	10	10	10	10
24	10	10	10	10	10	10	10	10	10
25	10	10	10	10	10	10	10	10	10
26	10	10	10	10	10	10	10	10	10
27	10	10	10	10	10	10	10	10	10
28	10	10	10	10	10	10	10	10	10
29	10	10	10	10	10	10	10	10	10
30	10	10	10	10	10	10	10	10	10
31	10	10	10	10	10	10	10	10	10
32	10	10	10	10	10	10	10	10	10
33	10	10	10	10	10	10	10	10	10
34	10	10	10	10	10	10	10	10	10
35	10	10	10	10	10	10	10	10	10
36	10	10	10	10	10	10	10	10	10
37	10	10	10	10	10	10	10	10	10
38	10	10	10	10	10	10	10	10	10
39	10	10	10	10	10	10	10	10	10
40	10	10	10	10	10	10	10	10	10
41	10	10	10	10	10	10	10	10	10
42	10	10	10	10	10	10	10	10	10
43	10	10	10	10	10	10	10	10	10
44	10	10	10	10	10	10	10	10	10
45	10	10	10	10	10	10	10	10	10
46	10	10	10	10	10	10	10	10	10
47	10	10	10	10	10	10	10	10	10
48	10	10	10	10	10	10	10	10	10
49	10	10	10	10	10	10	10	10	10
50	10	10	10	10	10	10	10	10	10
51	10	10	10	10	10	10	10	10	10
52	10	10	10	10	10	10	10	10	10
53	10	10	10	10	10	10	10	10	10
54	10	10	10	10	10	10	10	10	10
55	10	10	10	10	10	10	10	10	10
56	10	10	10	10	10	10	10	10	10
57	10	10	10	10	10	10	10	10	10
58	10	10	10	10	10	10	10	10	10
59	10	10	10	10	10	10	10	10	10
60	10	10	10	10	10	10	10	10	10
61	10	10	10	10	10	10	10	10	10
62	10	10	10	10	10	10	10	10	10
63	10	10	10	10	10	10	10	10	10
64	10	10	10	10	10	10	10	10	10
65	10	10	10	10	10	10	10	10	10
66	10	10	10	10	10	10	10	10	10
67	10	10	10	10	10	10	10	10	10
68	10	10	10	10	10	10	10	10	10
69	10	10	10	10	10	10	10	10	10
70	10	10	10	10	10	10	10	10	10
71	10	10	10	10	10	10	10	10	10
72	10	10	10	10	10	10	10	10	10
73	10	10	10	10	10	10	10	10	10
74	10	10	10	10	10	10	10	10	10
75	10	10	10	10	10	10	10	10	10
76	10	10	10	10	10	10	10	10	10
77	10	10	10	10	10	10	10	10	10
78	10	10	10	10	10	10	10	10	10
79	10	10	10	10	10	10	10	10	10
80	10	10	10	10	10	10	10	10	10
81	10	10	10	10	10	10	10	10	10
82	10	10	10	10	10	10	10	10	10
83	10	10	10	10	10	10	10	10	10
84	10	10	10	10	10	10	10	10	10
85	10	10	10	10	10	10	10	10	10
86	10	10	10	10	10	10	10	10	10
87	10	10	10	10	10	10	10	10	10
88	10	10	10	10	10	10	10	10	10
89	10	10	10	10	10	10	10	10	10
90	10	10	10	10	10	10	10	10	10
91	10	10	10	10	10	10	10	10	10
92	10	10	10	10	10	10	10	10	10
93	10	10	10	10	10	10	10	10	10
94	10	10	10	10	10	10	10	10	10
95	10	10	10	10	10	10	10	10	10
96	10	10	10	10	10	10	10	10	10
97	10	10	10	10	10	10	10	10	10
98	10	10	10	10	10	10	10	10	10
99	10	10	10	10	10	10	10	10	10
100	10	10	10	10	10	10	10	10	10

RESUMEN DE MATERIALES  
 ALACEROS (600x200) = 3884  
 MALLA ELECTRODIFUSA  
 MALLA E-10 (10) = 601.50



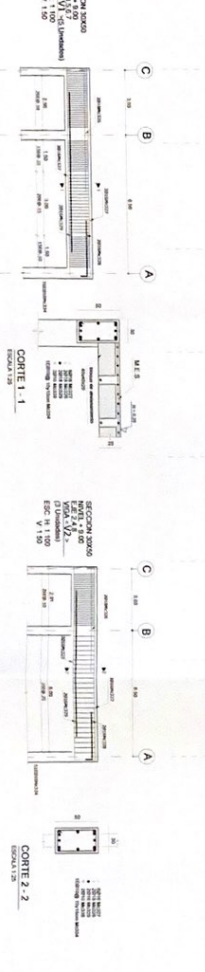
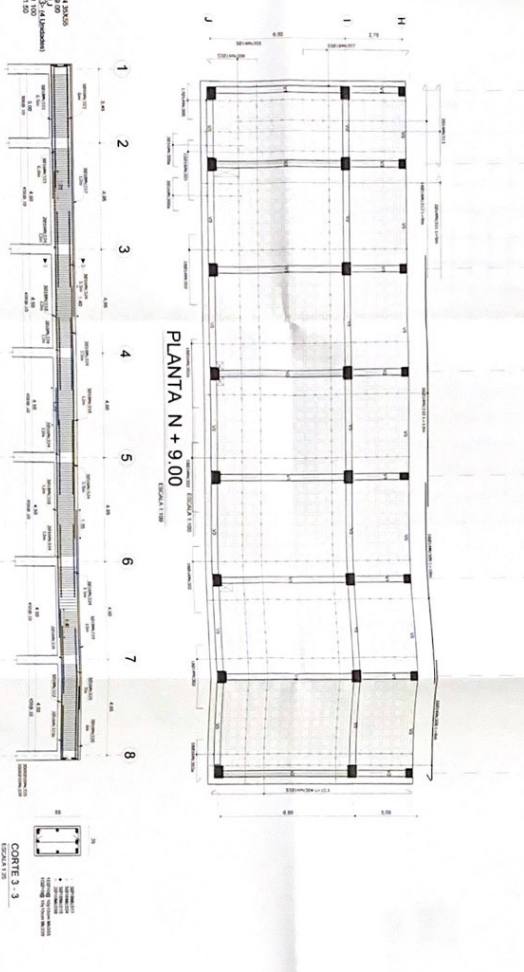
ESPECIFICACIONES TECNICAS  
 1. TIPO DE BARRAS  
 2. TIPO DE MALLA  
 3. TIPO DE BARRAS  
 4. TIPO DE MALLA  
 5. TIPO DE BARRAS  
 6. TIPO DE MALLA  
 7. TIPO DE BARRAS  
 8. TIPO DE MALLA  
 9. TIPO DE BARRAS  
 10. TIPO DE MALLA  
 11. TIPO DE BARRAS  
 12. TIPO DE MALLA  
 13. TIPO DE BARRAS  
 14. TIPO DE MALLA  
 15. TIPO DE BARRAS  
 16. TIPO DE MALLA  
 17. TIPO DE BARRAS  
 18. TIPO DE MALLA  
 19. TIPO DE BARRAS  
 20. TIPO DE MALLA  
 21. TIPO DE BARRAS  
 22. TIPO DE MALLA  
 23. TIPO DE BARRAS  
 24. TIPO DE MALLA  
 25. TIPO DE BARRAS  
 26. TIPO DE MALLA  
 27. TIPO DE BARRAS  
 28. TIPO DE MALLA  
 29. TIPO DE BARRAS  
 30. TIPO DE MALLA  
 31. TIPO DE BARRAS  
 32. TIPO DE MALLA  
 33. TIPO DE BARRAS  
 34. TIPO DE MALLA  
 35. TIPO DE BARRAS  
 36. TIPO DE MALLA  
 37. TIPO DE BARRAS  
 38. TIPO DE MALLA  
 39. TIPO DE BARRAS  
 40. TIPO DE MALLA  
 41. TIPO DE BARRAS  
 42. TIPO DE MALLA  
 43. TIPO DE BARRAS  
 44. TIPO DE MALLA  
 45. TIPO DE BARRAS  
 46. TIPO DE MALLA  
 47. TIPO DE BARRAS  
 48. TIPO DE MALLA  
 49. TIPO DE BARRAS  
 50. TIPO DE MALLA  
 51. TIPO DE BARRAS  
 52. TIPO DE MALLA  
 53. TIPO DE BARRAS  
 54. TIPO DE MALLA  
 55. TIPO DE BARRAS  
 56. TIPO DE MALLA  
 57. TIPO DE BARRAS  
 58. TIPO DE MALLA  
 59. TIPO DE BARRAS  
 60. TIPO DE MALLA  
 61. TIPO DE BARRAS  
 62. TIPO DE MALLA  
 63. TIPO DE BARRAS  
 64. TIPO DE MALLA  
 65. TIPO DE BARRAS  
 66. TIPO DE MALLA  
 67. TIPO DE BARRAS  
 68. TIPO DE MALLA  
 69. TIPO DE BARRAS  
 70. TIPO DE MALLA  
 71. TIPO DE BARRAS  
 72. TIPO DE MALLA  
 73. TIPO DE BARRAS  
 74. TIPO DE MALLA  
 75. TIPO DE BARRAS  
 76. TIPO DE MALLA  
 77. TIPO DE BARRAS  
 78. TIPO DE MALLA  
 79. TIPO DE BARRAS  
 80. TIPO DE MALLA  
 81. TIPO DE BARRAS  
 82. TIPO DE MALLA  
 83. TIPO DE BARRAS  
 84. TIPO DE MALLA  
 85. TIPO DE BARRAS  
 86. TIPO DE MALLA  
 87. TIPO DE BARRAS  
 88. TIPO DE MALLA  
 89. TIPO DE BARRAS  
 90. TIPO DE MALLA  
 91. TIPO DE BARRAS  
 92. TIPO DE MALLA  
 93. TIPO DE BARRAS  
 94. TIPO DE MALLA  
 95. TIPO DE BARRAS  
 96. TIPO DE MALLA  
 97. TIPO DE BARRAS  
 98. TIPO DE MALLA  
 99. TIPO DE BARRAS  
 100. TIPO DE MALLA

MINISTERIO DE EDUCACIÓN

[illegible]

UNIDAD EDUCATIVA SHUSHUFINI

INDICADAS	RECIBO	LOSA N°=480, DETALLES PLANILLA DE HERREROS, EPLICACIONES JUNIO 2021 JUANITA N° <b>E-A12-03</b>
-----------	--------	--







# BNY WORLD AIR CARGO



906129503720000

906-1295-0372

ORIGIN	CLASS	DESTINATION
UIG	7	7

SHIP TO: BNY WORLD AIR CARGO  
 1000 BAYVIEW BLVD, SUITE 100, MIAMI, FL 33134, USA  
 TEL: (305) 372-0372

SHIP TO: BNY WORLD AIR CARGO  
 1000 BAYVIEW BLVD, SUITE 100, MIAMI, FL 33134, USA  
 TEL: (305) 372-0372

70400



## GUIA DE TRANSPORTE / AIR WAYBILL



FP2212141215000490

[3/3]

FECHA Y HORA		CATEGORIA	
0012 14 14 15 PM		1 1004 0000	
ORIGIN		DESTINO	
País:	USA	País:	ESTADOS UNIDOS
Ciudad:	MIAMI	Ciudad:	MIAMI
Estado/Prov:	FL	Estado/Prov:	FLORIDA
Código Postal:	33134	Código Postal:	33134

### CONTENIDO

Numero:	0012141215000490
Estimado:	0012141215000490
DESTINATARIO	
Numero:	0012141215000490
Estimado:	0012141215000490
Identificación:	0012141215000490

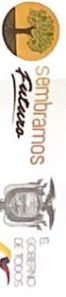
Large	Apple	Alto	Peso	Peso Vol
10.000	10.000	10.000	10.000	10.000



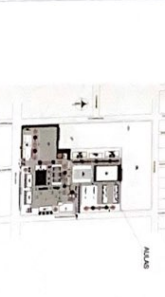


# BLOQUE GRADAS

MINISTERIO DE EDUCACIÓN



PROYECTO DE CONSTRUCCIÓN DE LA UNIDAD EDUCATIVA ESTADONUEVA DEL MUNICIPIO DE SAN CARLOS, PROVINCIA DE LOS RIOS  
 DISEÑO DE LA UNIDAD EDUCATIVA ESTADONUEVA DEL MUNICIPIO DE SAN CARLOS, PROVINCIA DE LOS RIOS  
 DISEÑO DE LA UNIDAD EDUCATIVA ESTADONUEVA DEL MUNICIPIO DE SAN CARLOS, PROVINCIA DE LOS RIOS



LEY 221-01-2010

CONTRATACIÓN DE ESTUDIOS Y DISEÑOS PARA LA AMPLIACIÓN ARQUITECTÓNICA DE LA UNIDAD EDUCATIVA ESTADONUEVA DEL MUNICIPIO DE SAN CARLOS, PROVINCIA DE LOS RIOS

UNIDAD EDUCATIVA SHUSHUFI

SHUSHUFI

SUCUMBIOS

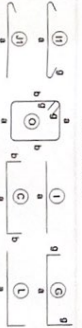
ESCALERA LOSA DIFERIAL

PANELA DE MATERIALES

INDICADOS JUNIO 2021 E-A12-05

INDICADOS JUNIO 2021 E-A12-05

## ESPECIFICACIONES TÉCNICAS



TIPO DE HIERROS

INDICACIONES DEL DISEÑO

INDICACIONES DEL DISEÑO

INDICACIONES DEL DISEÑO

INDICACIONES DEL DISEÑO

INDICACIONES DEL DISEÑO

INDICACIONES DEL DISEÑO

INDICACIONES DEL DISEÑO

INDICACIONES DEL DISEÑO

INDICACIONES DEL DISEÑO

INDICACIONES DEL DISEÑO

INDICACIONES DEL DISEÑO

INDICACIONES DEL DISEÑO

INDICACIONES DEL DISEÑO

INDICACIONES DEL DISEÑO

INDICACIONES DEL DISEÑO

INDICACIONES DEL DISEÑO

INDICACIONES DEL DISEÑO

INDICACIONES DEL DISEÑO

INDICACIONES DEL DISEÑO

INDICACIONES DEL DISEÑO

INDICACIONES DEL DISEÑO

INDICACIONES DEL DISEÑO

INDICACIONES DEL DISEÑO

INDICACIONES DEL DISEÑO

INDICACIONES DEL DISEÑO

INDICACIONES DEL DISEÑO

INDICACIONES DEL DISEÑO

INDICACIONES DEL DISEÑO

INDICACIONES DEL DISEÑO

INDICACIONES DEL DISEÑO

INDICACIONES DEL DISEÑO

INDICACIONES DEL DISEÑO

INDICACIONES DEL DISEÑO

INDICACIONES DEL DISEÑO

INDICACIONES DEL DISEÑO

INDICACIONES DEL DISEÑO

INDICACIONES DEL DISEÑO

INDICACIONES DEL DISEÑO

INDICACIONES DEL DISEÑO

INDICACIONES DEL DISEÑO

INDICACIONES DEL DISEÑO

INDICACIONES DEL DISEÑO

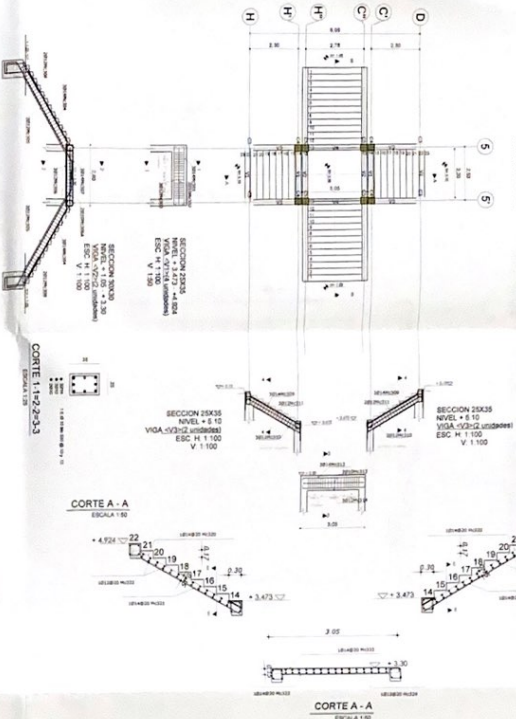
INDICACIONES DEL DISEÑO

INDICACIONES DEL DISEÑO

INDICACIONES DEL DISEÑO

## PLANTA GRADERIO

ESCALA 1:100



## CUADRO DE COLUMNAS

Nivel	Ubicación	Apoyos (pied)	SIC-H1, SIC-H2	SIC-H3, SIC-H4
Nivel 1	Columna	30 x 40 cm		
Nivel 2	Columna	30 x 40 cm		
Nivel 3	Columna	30 x 40 cm		
Nivel 4	Columna	30 x 40 cm		
Nivel 5	Columna	30 x 40 cm		
Nivel 6	Columna	30 x 40 cm		
Nivel 7	Columna	30 x 40 cm		
Nivel 8	Columna	30 x 40 cm		
Nivel 9	Columna	30 x 40 cm		
Nivel 10	Columna	30 x 40 cm		
Nivel 11	Columna	30 x 40 cm		
Nivel 12	Columna	30 x 40 cm		
Nivel 13	Columna	30 x 40 cm		
Nivel 14	Columna	30 x 40 cm		
Nivel 15	Columna	30 x 40 cm		
Nivel 16	Columna	30 x 40 cm		
Nivel 17	Columna	30 x 40 cm		
Nivel 18	Columna	30 x 40 cm		
Nivel 19	Columna	30 x 40 cm		
Nivel 20	Columna	30 x 40 cm		
Nivel 21	Columna	30 x 40 cm		
Nivel 22	Columna	30 x 40 cm		
Nivel 23	Columna	30 x 40 cm		
Nivel 24	Columna	30 x 40 cm		
Nivel 25	Columna	30 x 40 cm		
Nivel 26	Columna	30 x 40 cm		
Nivel 27	Columna	30 x 40 cm		
Nivel 28	Columna	30 x 40 cm		
Nivel 29	Columna	30 x 40 cm		
Nivel 30	Columna	30 x 40 cm		
Nivel 31	Columna	30 x 40 cm		
Nivel 32	Columna	30 x 40 cm		
Nivel 33	Columna	30 x 40 cm		
Nivel 34	Columna	30 x 40 cm		
Nivel 35	Columna	30 x 40 cm		
Nivel 36	Columna	30 x 40 cm		
Nivel 37	Columna	30 x 40 cm		
Nivel 38	Columna	30 x 40 cm		
Nivel 39	Columna	30 x 40 cm		
Nivel 40	Columna	30 x 40 cm		
Nivel 41	Columna	30 x 40 cm		
Nivel 42	Columna	30 x 40 cm		
Nivel 43	Columna	30 x 40 cm		
Nivel 44	Columna	30 x 40 cm		
Nivel 45	Columna	30 x 40 cm		
Nivel 46	Columna	30 x 40 cm		
Nivel 47	Columna	30 x 40 cm		
Nivel 48	Columna	30 x 40 cm		
Nivel 49	Columna	30 x 40 cm		
Nivel 50	Columna	30 x 40 cm		
Nivel 51	Columna	30 x 40 cm		
Nivel 52	Columna	30 x 40 cm		
Nivel 53	Columna	30 x 40 cm		
Nivel 54	Columna	30 x 40 cm		
Nivel 55	Columna	30 x 40 cm		
Nivel 56	Columna	30 x 40 cm		
Nivel 57	Columna	30 x 40 cm		
Nivel 58	Columna	30 x 40 cm		
Nivel 59	Columna	30 x 40 cm		
Nivel 60	Columna	30 x 40 cm		
Nivel 61	Columna	30 x 40 cm		
Nivel 62	Columna	30 x 40 cm		
Nivel 63	Columna	30 x 40 cm		
Nivel 64	Columna	30 x 40 cm		
Nivel 65	Columna	30 x 40 cm		
Nivel 66	Columna	30 x 40 cm		
Nivel 67	Columna	30 x 40 cm		
Nivel 68	Columna	30 x 40 cm		
Nivel 69	Columna	30 x 40 cm		
Nivel 70	Columna	30 x 40 cm		
Nivel 71	Columna	30 x 40 cm		
Nivel 72	Columna	30 x 40 cm		
Nivel 73	Columna	30 x 40 cm		
Nivel 74	Columna	30 x 40 cm		
Nivel 75	Columna	30 x 40 cm		
Nivel 76	Columna	30 x 40 cm		
Nivel 77	Columna	30 x 40 cm		
Nivel 78	Columna	30 x 40 cm		
Nivel 79	Columna	30 x 40 cm		
Nivel 80	Columna	30 x 40 cm		
Nivel 81	Columna	30 x 40 cm		
Nivel 82	Columna	30 x 40 cm		
Nivel 83	Columna	30 x 40 cm		
Nivel 84	Columna	30 x 40 cm		
Nivel 85	Columna	30 x 40 cm		
Nivel 86	Columna	30 x 40 cm		
Nivel 87	Columna	30 x 40 cm		
Nivel 88	Columna	30 x 40 cm		
Nivel 89	Columna	30 x 40 cm		
Nivel 90	Columna	30 x 40 cm		
Nivel 91	Columna	30 x 40 cm		
Nivel 92	Columna	30 x 40 cm		
Nivel 93	Columna	30 x 40 cm		
Nivel 94	Columna	30 x 40 cm		
Nivel 95	Columna	30 x 40 cm		
Nivel 96	Columna	30 x 40 cm		
Nivel 97	Columna	30 x 40 cm		
Nivel 98	Columna	30 x 40 cm		
Nivel 99	Columna	30 x 40 cm		
Nivel 100	Columna	30 x 40 cm		

# MUROS DE CORTE

MINISTERIO DE EDUCACIÓN



PROYECTO DE CONSTRUCCIÓN DE LA UNIDAD EDUCATIVA ESTANIZACION DEL MATERO TROVADA MAYOR "SHUSHIPIPI" UBICADA EN LA PARROQUIA SHUSHIPIPI, CANTÓN SHUSHIPIPI, PROVINCIA DE SECUNDARIO.

PROYECTO DE CONSTRUCCIÓN DE LA UNIDAD EDUCATIVA ESTANIZACION DEL MATERO TROVADA MAYOR "SHUSHIPIPI" UBICADA EN LA PARROQUIA SHUSHIPIPI, CANTÓN SHUSHIPIPI, PROVINCIA DE SECUNDARIO.

PROYECTO DE CONSTRUCCIÓN DE LA UNIDAD EDUCATIVA ESTANIZACION DEL MATERO TROVADA MAYOR "SHUSHIPIPI" UBICADA EN LA PARROQUIA SHUSHIPIPI, CANTÓN SHUSHIPIPI, PROVINCIA DE SECUNDARIO.



CONTRATACIÓN DE ESTUDIOS Y DISEÑOS PARA LA AMPLIACIÓN ARQUITECTÓNICA DE LA UNIDAD EDUCATIVA ESTANIZACION DEL MATERO TROVADA MAYOR "SHUSHIPIPI" UBICADA EN LA PARROQUIA SHUSHIPIPI, CANTÓN SHUSHIPIPI, PROVINCIA DE SECUNDARIO.

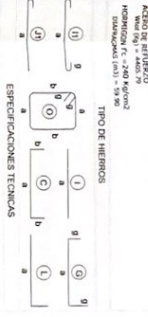
UNIDAD EDUCATIVA SHUSHIPIPI

PARTE DE MUROS, ESPECIFICACIONES

INDICADAS JUNIO 2021 E-A12-06

RESUMEN DE MATERIALES

ITEM	DESCRIPCION	UNIDAD	CANTIDAD	PRECIO UNITARIO	PRECIO TOTAL
1	ACERO DE REFUERZO	kg	100	1.200	120.000
2	CEMENTO	kg	500	0.500	250.000
3	AGREGADO	m³	10	10.000	100.000
4	FORMA	m²	100	1.000	100.000
5	TRABAJO DE MANO DE OBRA	h	1000	1.000	1.000.000

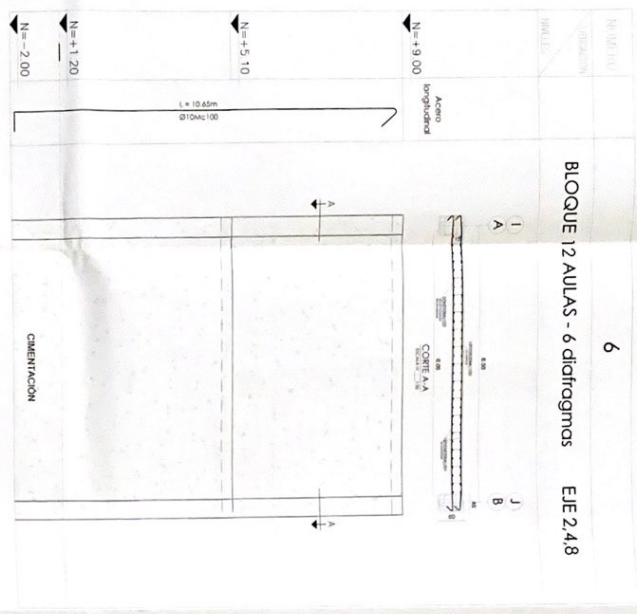


ACERO DE REFUERZO

ESPECIFICACIONES TECNICAS

ACERO DE REFUERZO

ESPECIFICACIONES TECNICAS

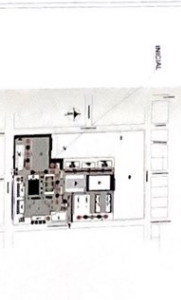


ELEVACION MURO DE CORTE

ESCALA H 1/50 V S/E



MINISTERIO DE EDUCACIÓN

[illegible]

**"CONTINUACIÓN DE ESTUDIOS Y DESÍOS PARA LA IMPLANTACIÓN ARQUITECTÓNICA DE LA UNIDAD EDUCATIVA ESTANOLABO G. MILENIO TEOLOGÍA MAYOR "SALUSMAYOR", UBICADA EN U PARDQUILA SALUSMAYOR, CANTON SALUSMAYOR, PROVINCIA SUCUMBES"**

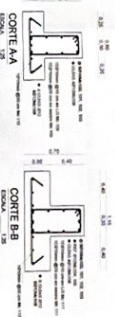
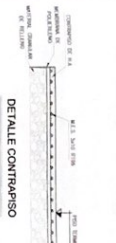
UNIDAD EDUCATIVA SHUSHIIFINDI	
CANTON	PROVINCIA
SHUSHIIFINDI	SUCUMBIOS

COMPLEMENTO

CIMENTACION N°=200 DETALLES

PLANTA DE HERRAS, ESPECIFICACIONES

DECUJA	RECIBO	Lectura n.º
INDICADAS	JUNIO 2021	E-IN-01



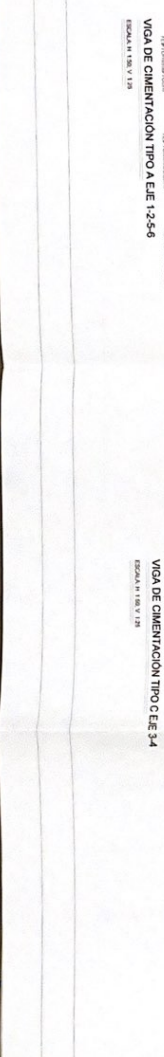
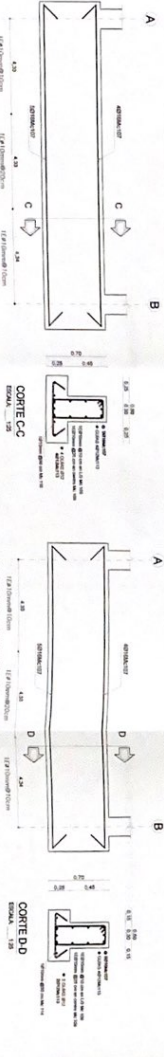
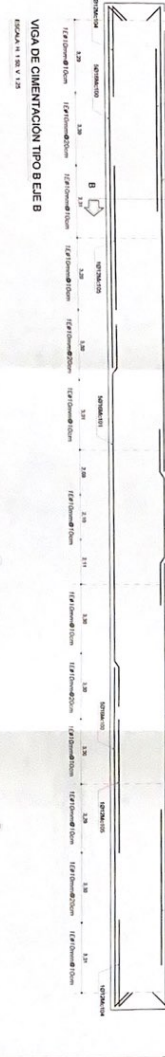
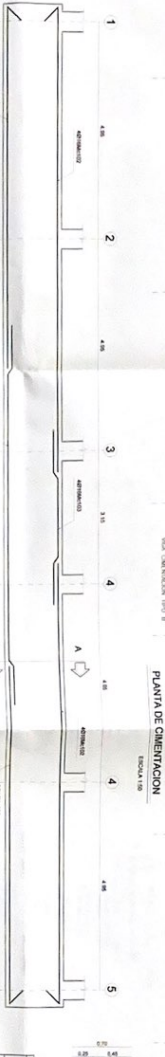
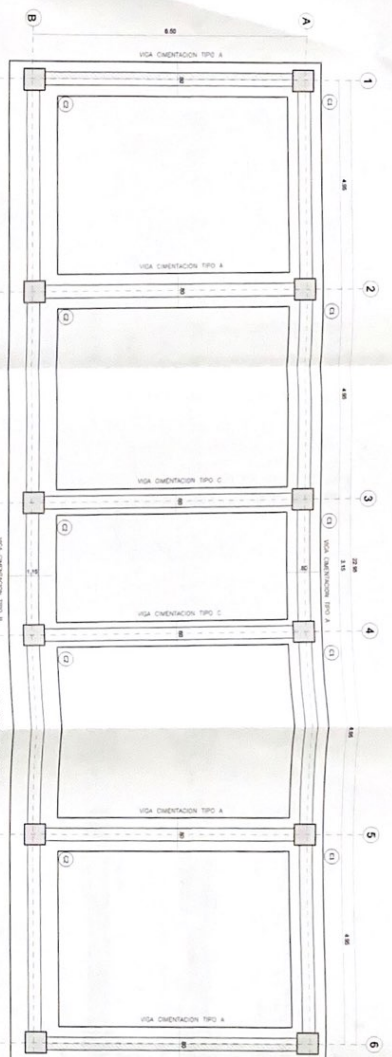
No.	Date	Time	Lat.	Long.	Alt.	Observed		Reduced		Dist.	Az.	Cor.	Ref.
						Obs.	Red.	Obs.	Red.				
1	1952	10	10	10	10	10	10	10	10	10	10	10	10
2	1952	10	10	10	10	10	10	10	10	10	10	10	10
3	1952	10	10	10	10	10	10	10	10	10	10	10	10
4	1952	10	10	10	10	10	10	10	10	10	10	10	10
5	1952	10	10	10	10	10	10	10	10	10	10	10	10
6	1952	10	10	10	10	10	10	10	10	10	10	10	10
7	1952	10	10	10	10	10	10	10	10	10	10	10	10
8	1952	10	10	10	10	10	10	10	10	10	10	10	10
9	1952	10	10	10	10	10	10	10	10	10	10	10	10
10	1952	10	10	10	10	10	10	10	10	10	10	10	10
11	1952	10	10	10	10	10	10	10	10	10	10	10	10
12	1952	10	10	10	10	10	10	10	10	10	10	10	10
13	1952	10	10	10	10	10	10	10	10	10	10	10	10
14	1952	10	10	10	10	10	10	10	10	10	10	10	10
15	1952	10	10	10	10	10	10	10	10	10	10	10	10
16	1952	10	10	10	10	10	10	10	10	10	10	10	10
17	1952	10	10	10	10	10	10	10	10	10	10	10	10
18	1952	10	10	10	10	10	10	10	10	10	10	10	10
19	1952	10	10	10	10	10	10	10	10	10	10	10	10
20	1952	10	10	10	10	10	10	10	10	10	10	10	10
21	1952	10	10	10	10	10	10	10	10	10	10	10	10
22	1952	10	10	10	10	10	10	10	10	10	10	10	10
23	1952	10	10	10	10	10	10	10	10	10	10	10	10
24	1952	10	10	10	10	10	10	10	10	10	10	10	10
25	1952	10	10	10	10	10	10	10	10	10	10	10	10
26	1952	10	10	10	10	10	10	10	10	10	10	10	10
27	1952	10	10	10	10	10	10	10	10	10	10	10	10
28	1952	10	10	10	10	10	10	10	10	10	10	10	10
29	1952	10	10	10	10	10	10	10	10	10	10	10	10
30	1952	10	10	10	10	10	10	10	10	10	10	10	10
31	1952	10	10	10	10	10	10	10	10	10	10	10	10
32	1952	10	10	10	10	10	10	10	10	10	10	10	10

RESUMEN DE MATERIALES	
ACERO DE REFUERZO	
WEL (kg) = 297.74	
HORMIGÓN FC = 180 Kg/cm <sup>2</sup>	
PRESTADO (cm <sup>3</sup> ) = 1.58	
HORMIGÓN FC = 240 Kg/cm <sup>2</sup>	
VIGAS CEMENTICOR (m <sup>3</sup> ) = 23.54	

TIPO DE HIERROS

(1) (2) (3)

ESPECIFICACIONES TÉCNICAS

[illegible][illegible]

# EDUCACIÓN INICIAL LOSA DE CUBIERTA

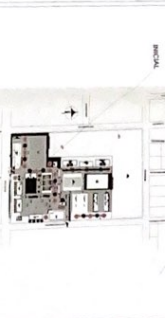
MINISTERIO DE EDUCACIÓN



PROYECTO DE CONSTRUCCIÓN DE LA UNIDAD EDUCATIVA ESTADIZADA DEL MUNICIPIO DE SUCHIMBOS

PROYECTO DE CONSTRUCCIÓN DE LA UNIDAD EDUCATIVA ESTADIZADA DEL MUNICIPIO DE SUCHIMBOS

PROYECTO DE CONSTRUCCIÓN DE LA UNIDAD EDUCATIVA ESTADIZADA DEL MUNICIPIO DE SUCHIMBOS



ICC 021-001-2020

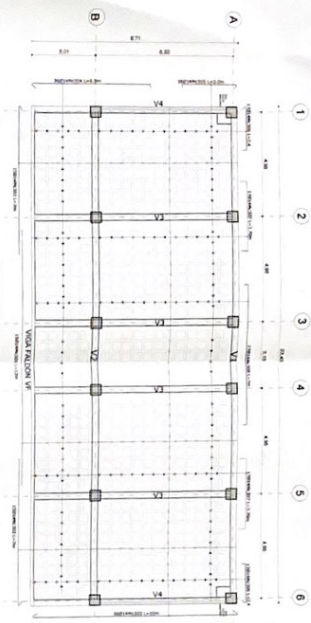
CONTRATACIÓN DE ESTUDIOS Y DISEÑOS PARA LA AMPLIACIÓN ARQUITECTÓNICA DE LA UNIDAD EDUCATIVA ESTADIZADA DEL MUNICIPIO DE SUCHIMBOS

UNIDAD EDUCATIVA SUCHIMBOS

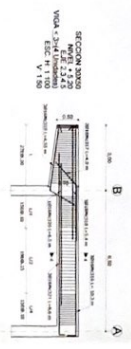
SUCHIMBOS

LOSA NIVEL +4.30

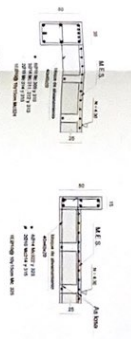
INDICIOS JUNIO 2021 E-IN-02



LOSA NIVEL +4.30



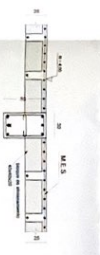
CORTE 1-1



CORTE 2-2



CORTE 3-3



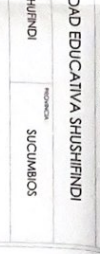
CORTE 4-4



CORTE 5-5



CORTE 6-6



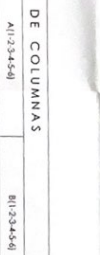
CORTE 7-7



CORTE 8-8



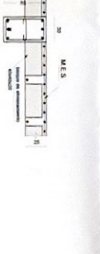
CORTE 9-9



CORTE 10-10



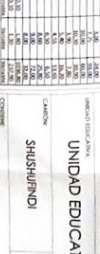
CORTE 11-11



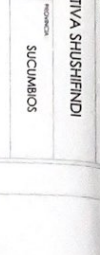
CORTE 12-12



CORTE 13-13



CORTE 14-14



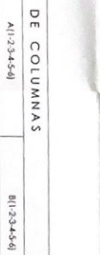
CORTE 15-15



CORTE 16-16



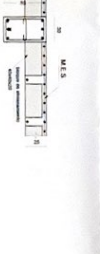
CORTE 17-17



CORTE 18-18



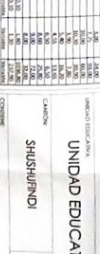
CORTE 19-19



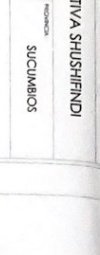
CORTE 20-20



CORTE 21-21



CORTE 22-22



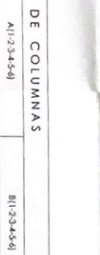
CORTE 23-23



CORTE 24-24



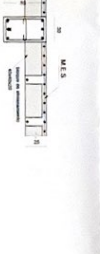
CORTE 25-25



CORTE 26-26



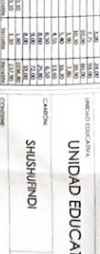
CORTE 27-27



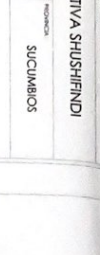
CORTE 28-28



CORTE 29-29



CORTE 30-30



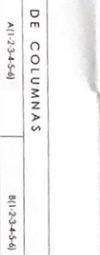
CORTE 31-31



CORTE 32-32



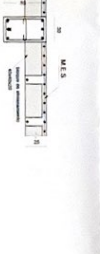
CORTE 33-33



CORTE 34-34



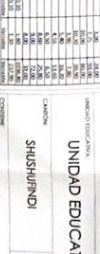
CORTE 35-35



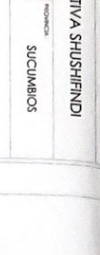
CORTE 36-36



CORTE 37-37



CORTE 38-38



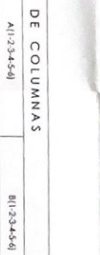
CORTE 39-39



CORTE 40-40



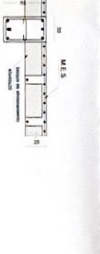
CORTE 41-41



CORTE 42-42



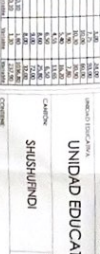
CORTE 43-43



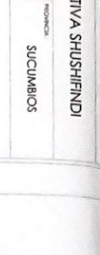
CORTE 44-44



CORTE 45-45



CORTE 46-46



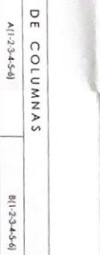
CORTE 47-47



CORTE 48-48



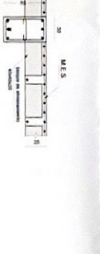
CORTE 49-49



CORTE 50-50



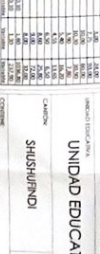
CORTE 51-51



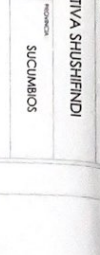
CORTE 52-52



CORTE 53-53



CORTE 54-54



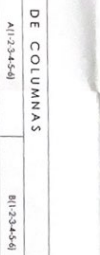
CORTE 55-55



CORTE 56-56



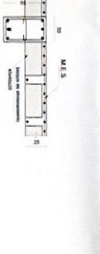
CORTE 57-57



CORTE 58-58



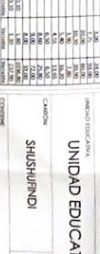
CORTE 59-59



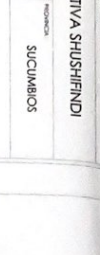
CORTE 60-60



CORTE 61-61



CORTE 62-62



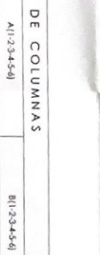
CORTE 63-63



CORTE 64-64



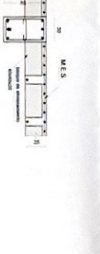
CORTE 65-65



CORTE 66-66



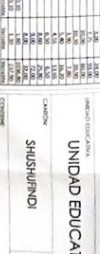
CORTE 67-67



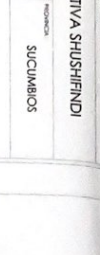
CORTE 68-68



CORTE 69-69



CORTE 70-70



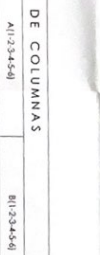
CORTE 71-71



CORTE 72-72



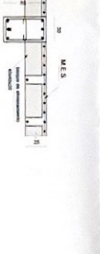
CORTE 73-73



CORTE 74-74



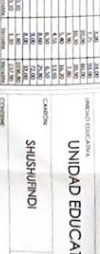
CORTE 75-75



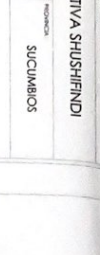
CORTE 76-76



CORTE 77-77



CORTE 78-78



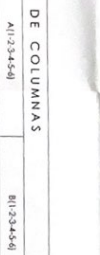
CORTE 79-79



CORTE 80-80



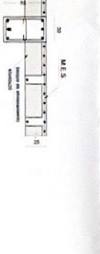
CORTE 81-81



CORTE 82-82



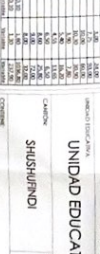
CORTE 83-83



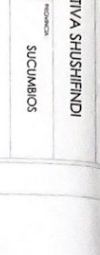
CORTE 84-84



CORTE 85-85



CORTE 86-86



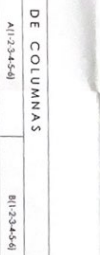
CORTE 87-87



CORTE 88-88



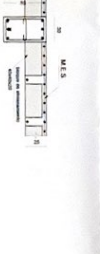
CORTE 89-89



CORTE 90-90



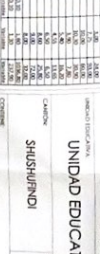
CORTE 91-91



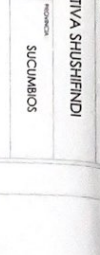
CORTE 92-92



CORTE 93-93



CORTE 94-94



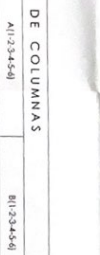
CORTE 95-95



CORTE 96-96



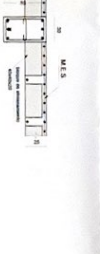
CORTE 97-97



CORTE 98-98



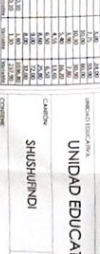
CORTE 99-99



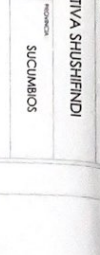
CORTE 100-100



CORTE 101-101



CORTE 102-102



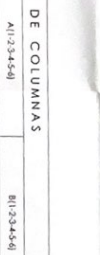
CORTE 103-103



CORTE 104-104



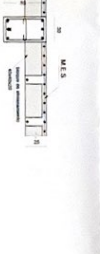
CORTE 105-105



CORTE 106-106



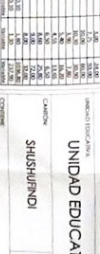
CORTE 107-107



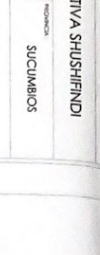
CORTE 108-108



CORTE 109-109



CORTE 110-110



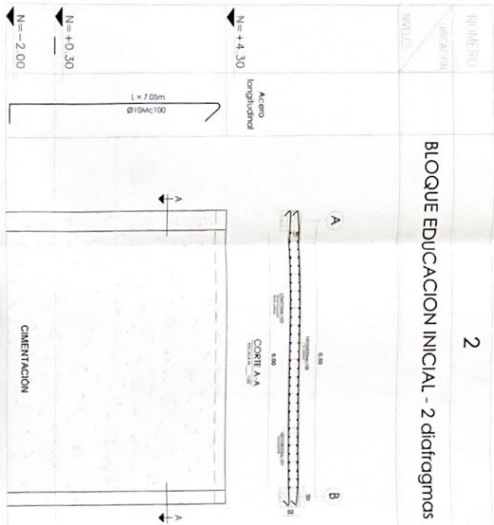
CORTE 111-111





2

# BLOQUE EDUCACION INICIAL - 2 diafragmas EJES 1,6

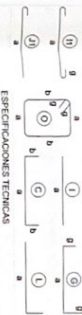


ELEVACION MURO DE CORTE  
ESCALA H 1:50  
V SE

## MUROS DE CORTE

MATERIALES DE CONSTRUCCION									
ITEM	DESCRIPCION	UNIDAD	CANTIDAD	PRECIO UNITARIO	PRECIO TOTAL	ITEM	DESCRIPCION	UNIDAD	CANTIDAD
1	CEMENTO PORTLAND 40	kg	1000	0.15	150.00	11	ACERO BARRA 10mm	kg	1000
2	CEMENTO PORTLAND 40	kg	1000	0.15	150.00	12	ACERO BARRA 12mm	kg	1000
3	CEMENTO PORTLAND 40	kg	1000	0.15	150.00	13	ACERO BARRA 14mm	kg	1000
4	CEMENTO PORTLAND 40	kg	1000	0.15	150.00	14	ACERO BARRA 16mm	kg	1000
5	CEMENTO PORTLAND 40	kg	1000	0.15	150.00	15	ACERO BARRA 18mm	kg	1000
6	CEMENTO PORTLAND 40	kg	1000	0.15	150.00	16	ACERO BARRA 20mm	kg	1000
7	CEMENTO PORTLAND 40	kg	1000	0.15	150.00	17	ACERO BARRA 22mm	kg	1000
8	CEMENTO PORTLAND 40	kg	1000	0.15	150.00	18	ACERO BARRA 24mm	kg	1000
9	CEMENTO PORTLAND 40	kg	1000	0.15	150.00	19	ACERO BARRA 26mm	kg	1000
10	CEMENTO PORTLAND 40	kg	1000	0.15	150.00	20	ACERO BARRA 28mm	kg	1000

ACERO DE REFUERZO  
Tipo: B6 - 60kg  
Norma: NTC 1000  
Cantidad: 1000 kg = 11.34



ESPECIFICACIONES TECNICAS

- 1. El muro de corte debe ser construido con concreto armado.
- 2. El muro de corte debe ser construido con concreto de resistencia a la compresión mínima de 20 MPa.
- 3. El muro de corte debe ser construido con concreto de resistencia a la tracción mínima de 2 MPa.
- 4. El muro de corte debe ser construido con concreto de resistencia a la flexión mínima de 2 MPa.
- 5. El muro de corte debe ser construido con concreto de resistencia a la torsión mínima de 2 MPa.
- 6. El muro de corte debe ser construido con concreto de resistencia a la fatiga mínima de 2 MPa.
- 7. El muro de corte debe ser construido con concreto de resistencia a la corrosión mínima de 2 MPa.
- 8. El muro de corte debe ser construido con concreto de resistencia a la abrasión mínima de 2 MPa.
- 9. El muro de corte debe ser construido con concreto de resistencia a la erosión mínima de 2 MPa.
- 10. El muro de corte debe ser construido con concreto de resistencia a la congelación mínima de 2 MPa.
- 11. El muro de corte debe ser construido con concreto de resistencia a la helación mínima de 2 MPa.
- 12. El muro de corte debe ser construido con concreto de resistencia a la intemperie mínima de 2 MPa.
- 13. El muro de corte debe ser construido con concreto de resistencia a la contaminación mínima de 2 MPa.
- 14. El muro de corte debe ser construido con concreto de resistencia a la radiación mínima de 2 MPa.
- 15. El muro de corte debe ser construido con concreto de resistencia a la explosión mínima de 2 MPa.
- 16. El muro de corte debe ser construido con concreto de resistencia a la explosión mínima de 2 MPa.
- 17. El muro de corte debe ser construido con concreto de resistencia a la explosión mínima de 2 MPa.
- 18. El muro de corte debe ser construido con concreto de resistencia a la explosión mínima de 2 MPa.
- 19. El muro de corte debe ser construido con concreto de resistencia a la explosión mínima de 2 MPa.
- 20. El muro de corte debe ser construido con concreto de resistencia a la explosión mínima de 2 MPa.

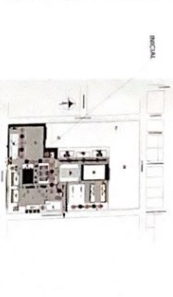
## MINISTERIO DE EDUCACION



PROYECTO DE CONSTRUCCION DE LA UNIDAD EDUCATIVA ESTADIZADA DEL MUNICIPIO DE SHUSHUFINI, CANTON SHUSHUFINI, PROVINCIA DE SUCUMBIOS

PROYECTO DE CONSTRUCCION DE LA UNIDAD EDUCATIVA ESTADIZADA DEL MUNICIPIO DE SHUSHUFINI, CANTON SHUSHUFINI, PROVINCIA DE SUCUMBIOS

PROYECTO DE CONSTRUCCION DE LA UNIDAD EDUCATIVA ESTADIZADA DEL MUNICIPIO DE SHUSHUFINI, CANTON SHUSHUFINI, PROVINCIA DE SUCUMBIOS



UCC-CEH-001-2020

CONTRATACION DE ESTUDIOS Y DISEÑOS PARA LA IMPLANTACION ARQUITECTONICA DE LA UNIDAD EDUCATIVA ESTADIZADA DEL MUNICIPIO DE SHUSHUFINI, CANTON SHUSHUFINI, PROVINCIA DE SUCUMBIOS

UNIDAD EDUCATIVA SHUSHUFINI

SHUSHUFINI

SUCUMBIOS

PLANILLA DE HIERROS ESPECIFICACIONES

INDICADAS

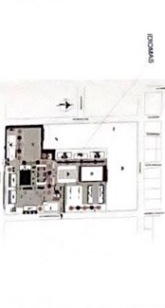
JUNIO 2021

E-IN-03





## MINISTERIO DE EDUCACIÓN

[illegible]

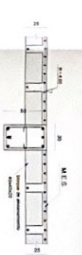
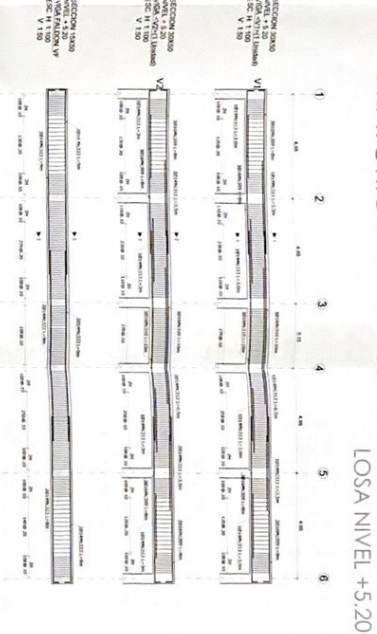
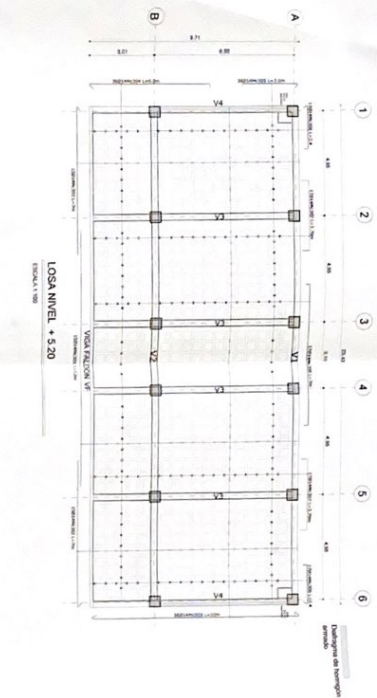
ICC-C21E-001-2020

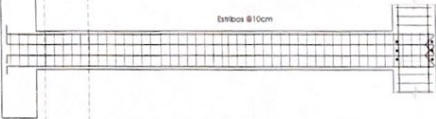
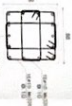


[illegible]

ACERO DE REFUERZO  
 Mier (t/a) = 8143.43  
 HORMIGÓN Fc = 240 Kg/cm<sup>2</sup>  
 VEHÍCULO = 20.44  
 LUGAR (m/s) = 24.26  
 COLUMNAS (m/s) = 21.60

TIPO DE HIERROS

ALIVIANAMIENTOS  
 RIQUERQUE (sección) = 1400  
 MALLA ELECTRODOLADA  
 MALLA 14 (10) (m/s) = 227.08

[illegible]

CUADRO DE COLUMNAS				
Nivel	Ubicación	A) 1-3+4-5-6	B) 1-3+4-5-6	
Planta	Carretera	6	4	
		<p>C1</p> <p>50 x 50 cm</p>  <p>CORTE COLUMNA</p> <p>Columna 10</p>		
		<p>C2</p> <p>50 x 50 cm</p>  <p>CORTE COLUMNA</p> <p>Columna 10</p>		



DETALLE DE GANCHOS Y TRASLAPES			
SECCION A-A	SECCION B-B	SECCION C-C	SECCION D-D

# MUROS DE CORTE

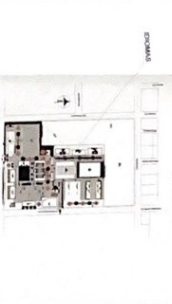
MINISTERIO DE EDUCACIÓN



ELABORACIÓN

ING. VICTORIANO A. CARRERA ROSA JARAMA  
COORDINADOR GENERAL DE PROYECTOS  
DISEÑO Y DESARROLLO

ING. FRANCISCO J. BARRERA Y ALVARADO  
DISEÑO Y DESARROLLO



ICC C211 001 2010

"CONSTITUCIÓN DE ESTUDIOS Y PROYECTOS PARA LA IMPLEMENTACIÓN  
ARQUITECTÓNICA DE LA UNIDAD EDUCATIVA ESTADONAL DEL  
MUNICIPIO TIBOCOLA MAYA, 'SHUSHUFINI', UBICADA EN LA  
PARROQUIA SHUSHUFINI, CANTÓN SHUSHUFINI, PROVINCIA DE  
SUCUMBIOS"

UNIDAD EDUCATIVA SHUSHUFINI

SHUSHUFINI

DISEÑOS

PARTE DE FUNDOS, ESTRUCTURACIONES

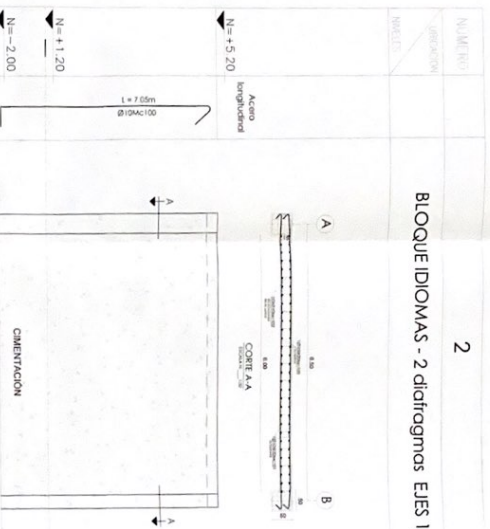
INDICADOS JUNIO 2021 E-ID-03

RESUMEN DE MATERIALES		MATERIALES		CANTIDAD		VOLUMEN		PESO	
ITEM	DESCRIPCIÓN	UNIDAD	CANTIDAD	UNIDAD	CANTIDAD	UNIDAD	CANTIDAD	UNIDAD	CANTIDAD
1	ACERO DE REFUERZO	m	12.96	m	12.96	m	12.96	m	12.96
2	CONCRETO	m³	1.10	m³	1.10	m³	1.10	m³	1.10
3	CEMENTO	kg	1.10	kg	1.10	kg	1.10	kg	1.10
4	AGUJAS	kg	1.10	kg	1.10	kg	1.10	kg	1.10
5	ALAMBRE	kg	1.10	kg	1.10	kg	1.10	kg	1.10
6	BARRO	m³	1.10	m³	1.10	m³	1.10	m³	1.10
7	CEMENTO	kg	1.10	kg	1.10	kg	1.10	kg	1.10
8	AGUJAS	kg	1.10	kg	1.10	kg	1.10	kg	1.10
9	ALAMBRE	kg	1.10	kg	1.10	kg	1.10	kg	1.10
10	BARRO	m³	1.10	m³	1.10	m³	1.10	m³	1.10

ACERO DE REFUERZO  
HORMIGÓN Fc = 248 kg/cm²  
ESTRUCTURAS (m³) = 12.96

ESPECIFICACIONES TÉCNICAS  
F = 2.48 kg/cm²  
F = 1.10 kg/cm²  
F = 1.10 kg/cm²  
F = 1.10 kg/cm²  
F = 1.10 kg/cm²  
F = 1.10 kg/cm²  
F = 1.10 kg/cm²  
F = 1.10 kg/cm²  
F = 1.10 kg/cm²  
F = 1.10 kg/cm²

## BLOQUE IDIOMAS - 2 diagramas EJES 1,6



ELEVACION MURO DE CORTE  
ESCALA H 1:50  
V SE



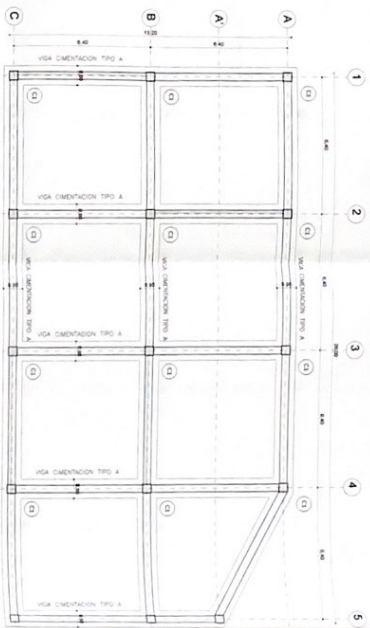






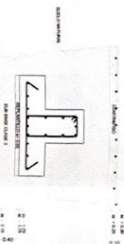


# BIBLIOTECA PLANTA DE CIMENTACIÓN



PLANTA DE CIMENTACIÓN  
ESCALA 1:100

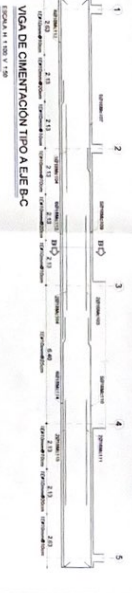
CORTE TIPO DE VIGA DE CIMENTACIÓN  
ESCALA 1:25



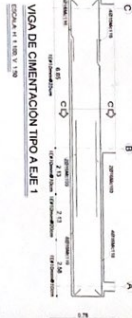
DETALLE CONTRAPISO  
ESCALA 1:25



VIGA DE CIMENTACIÓN TIPO A EJE A-A  
ESCALA 1:100 Y 1:25



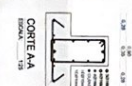
VIGA DE CIMENTACIÓN TIPO A EJE B-C  
ESCALA 1:100 Y 1:25



VIGA DE CIMENTACIÓN TIPO A EJE 1  
ESCALA 1:100 Y 1:25



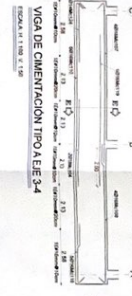
VIGA DE CIMENTACIÓN TIPO A EJE 2  
ESCALA 1:100 Y 1:25



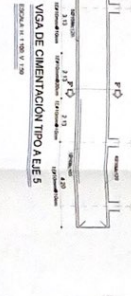
CORTE A-A  
ESCALA 1:25



CORTE B-B  
ESCALA 1:25



VIGA DE CIMENTACIÓN TIPO A EJE 3  
ESCALA 1:100 Y 1:25



VIGA DE CIMENTACIÓN TIPO A EJE 4  
ESCALA 1:100 Y 1:25



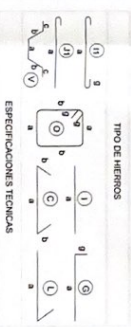
CORTE E-E  
ESCALA 1:25



CORTE F-F  
ESCALA 1:25

RESUMEN DE MATERIALES									
ITEM	DESCRIPCIÓN	UNIDAD	CANTIDAD	PRECIO UNITARIO	PRECIO TOTAL	PRECIO TOTAL	PRECIO TOTAL	PRECIO TOTAL	PRECIO TOTAL
1	ACERO DE REFUERZO	kg	1000	1.50	1500.00	1500.00	1500.00	1500.00	1500.00
2	CONCRETO	m³	10.00	120.00	1200.00	1200.00	1200.00	1200.00	1200.00
3	FORMA	m²	100.00	10.00	1000.00	1000.00	1000.00	1000.00	1000.00
4	TRABAJO DE MANO	h	1000.00	1.00	1000.00	1000.00	1000.00	1000.00	1000.00
5	TRANSPORTE	km	100.00	10.00	1000.00	1000.00	1000.00	1000.00	1000.00
6	INSTALACIÓN	h	100.00	1.00	100.00	100.00	100.00	100.00	100.00
7	REVISIÓN	h	10.00	1.00	10.00	10.00	10.00	10.00	10.00
8	OTROS	h	10.00	1.00	10.00	10.00	10.00	10.00	10.00
9	TOTAL				5010.00	5010.00	5010.00	5010.00	5010.00

ACERO DE REFUERZO  
HORMIGÓN Fc = 200 kg/cm²  
HORMIGÓN Ft = 180 kg/cm²  
RESUMEN DE MATERIALES



ESPECIFICACIONES TÉCNICAS  
1. El presente documento describe las especificaciones técnicas para la construcción de la biblioteca.  
2. El proyecto de construcción de la biblioteca debe cumplir con las normas técnicas vigentes.  
3. El proyecto de construcción de la biblioteca debe cumplir con las normas técnicas vigentes.  
4. El proyecto de construcción de la biblioteca debe cumplir con las normas técnicas vigentes.  
5. El proyecto de construcción de la biblioteca debe cumplir con las normas técnicas vigentes.  
6. El proyecto de construcción de la biblioteca debe cumplir con las normas técnicas vigentes.  
7. El proyecto de construcción de la biblioteca debe cumplir con las normas técnicas vigentes.  
8. El proyecto de construcción de la biblioteca debe cumplir con las normas técnicas vigentes.  
9. El proyecto de construcción de la biblioteca debe cumplir con las normas técnicas vigentes.  
10. El proyecto de construcción de la biblioteca debe cumplir con las normas técnicas vigentes.

MINISTERIO DE EDUCACIÓN

sembramos  
Futuro

BIBLIOTECA NACIONAL

PROYECTO DE CONSTRUCCIÓN DE LA BIBLIOTECA NACIONAL

PROYECTO DE CONSTRUCCIÓN DE LA BIBLIOTECA NACIONAL

PROYECTO DE CONSTRUCCIÓN DE LA BIBLIOTECA NACIONAL

PROYECTO DE CONSTRUCCIÓN DE LA BIBLIOTECA NACIONAL

PROYECTO DE CONSTRUCCIÓN DE LA BIBLIOTECA NACIONAL

PROYECTO DE CONSTRUCCIÓN DE LA BIBLIOTECA NACIONAL

INDICADOR	FECHA	VERSIÓN
INDICADOR	JUNIO 2021	E-BI-01

UNIDAD EDUCATIVA SHUSHIENDI  
SHUSHIENDI  
SUCUMBIOS



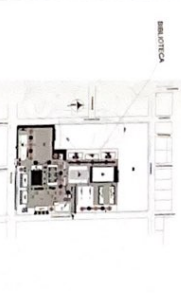
# BIBLIOTECA LOSA NIVEL +4.30

MINISTERIO DE EDUCACIÓN



PROYECTO DE CONSTRUCCIÓN DE LA BIBLIOTECA DE LA UNIDAD EDUCATIVA "SHUSHUFINI" UBICADA EN LA PARROQUIA SHUSHUFINI, CANTÓN SHUSHUFINI, PROVINCIA DE COTACACHI.

PROYECTO DE CONSTRUCCIÓN DE LA BIBLIOTECA DE LA UNIDAD EDUCATIVA "SHUSHUFINI" UBICADA EN LA PARROQUIA SHUSHUFINI, CANTÓN SHUSHUFINI, PROVINCIA DE COTACACHI.



ICC C211-001-2010

"CONTRATACIÓN DE ESTUDIOS Y DISEÑOS PARA LA IMPLEMENTACIÓN ARQUITECTÓNICA DE LA UNIDAD EDUCATIVA ESTANDARIZADA DEL MINISTERIO EDUCATIVO "SHUSHUFINI" UBICADA EN LA PARROQUIA SHUSHUFINI, CANTÓN SHUSHUFINI, PROVINCIA DE COTACACHI."

UNIDAD EDUCATIVA SHUSHUFINI

SHUSHUFINI

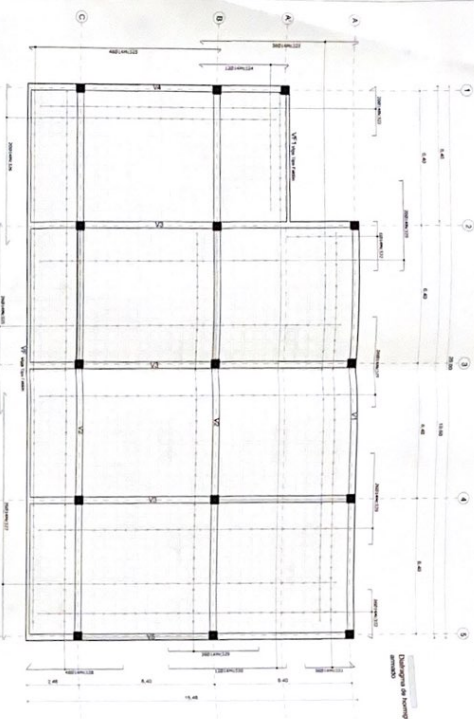
SUCUMBROS

LOSA NIVEL +4.30, VIGA DE PILES

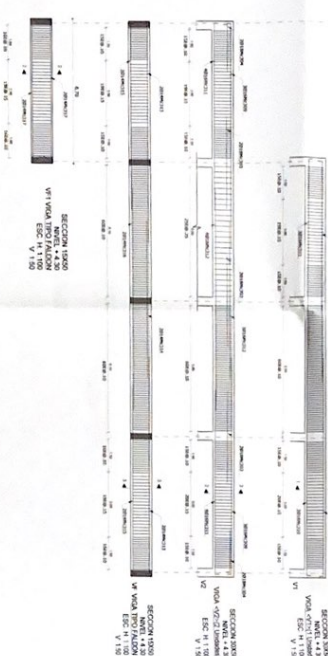
CUADRO DE COLUMNAS

PLANILLA DE INFORMACIÓN ESTRUCTURAL

INDICADOS JUNIO 2021 E-BL-02



PLANTA LOSA NIV. +4.30



CORTE 1-1

CORTE 3-3

CORTE 2-2

CORTE 4-4

## CUADRO DE COLUMNAS

Ubicación  
Cantidad

AI, 2, 3 y 4; AS  
BI, 2, 3, 4 y 5;  
CI, 2, 3, 4 y 5

15

Nivel

AI, 2, 3 y 4; AS  
BI, 2, 3, 4 y 5;  
CI, 2, 3, 4 y 5

15

Nivel

AI, 2, 3 y 4; AS  
BI, 2, 3, 4 y 5;  
CI, 2, 3, 4 y 5

15

Nivel

AI, 2, 3 y 4; AS  
BI, 2, 3, 4 y 5;  
CI, 2, 3, 4 y 5

15

Nivel

AI, 2, 3 y 4; AS  
BI, 2, 3, 4 y 5;  
CI, 2, 3, 4 y 5

15

NO.	TIPO	SECCION	AREA	PERIMETRO	ALTO	ANCHO	PROFUNDIDAD	VOLUMEN	AREA	PERIMETRO	ALTO	ANCHO	PROFUNDIDAD	VOLUMEN
1	AI	2, 3 y 4; AS	0.50	1.50	0.50	0.50	0.50	0.125	0.50	1.50	0.50	0.50	0.125	
2	BI	2, 3, 4 y 5	0.50	1.50	0.50	0.50	0.50	0.125	0.50	1.50	0.50	0.50	0.125	
3	CI	2, 3, 4 y 5	0.50	1.50	0.50	0.50	0.50	0.125	0.50	1.50	0.50	0.50	0.125	
4	AI	2, 3 y 4; AS	0.50	1.50	0.50	0.50	0.50	0.125	0.50	1.50	0.50	0.50	0.125	
5	BI	2, 3, 4 y 5	0.50	1.50	0.50	0.50	0.50	0.125	0.50	1.50	0.50	0.50	0.125	
6	CI	2, 3, 4 y 5	0.50	1.50	0.50	0.50	0.50	0.125	0.50	1.50	0.50	0.50	0.125	
7	AI	2, 3 y 4; AS	0.50	1.50	0.50	0.50	0.50	0.125	0.50	1.50	0.50	0.50	0.125	
8	BI	2, 3, 4 y 5	0.50	1.50	0.50	0.50	0.50	0.125	0.50	1.50	0.50	0.50	0.125	
9	CI	2, 3, 4 y 5	0.50	1.50	0.50	0.50	0.50	0.125	0.50	1.50	0.50	0.50	0.125	
10	AI	2, 3 y 4; AS	0.50	1.50	0.50	0.50	0.50	0.125	0.50	1.50	0.50	0.50	0.125	
11	BI	2, 3, 4 y 5	0.50	1.50	0.50	0.50	0.50	0.125	0.50	1.50	0.50	0.50	0.125	
12	CI	2, 3, 4 y 5	0.50	1.50	0.50	0.50	0.50	0.125	0.50	1.50	0.50	0.50	0.125	
13	AI	2, 3 y 4; AS	0.50	1.50	0.50	0.50	0.50	0.125	0.50	1.50	0.50	0.50	0.125	
14	BI	2, 3, 4 y 5	0.50	1.50	0.50	0.50	0.50	0.125	0.50	1.50	0.50	0.50	0.125	
15	CI	2, 3, 4 y 5	0.50	1.50	0.50	0.50	0.50	0.125	0.50	1.50	0.50	0.50	0.125	

RESUMEN DE MATERIALES

RESUMEN DE MATERIALES

RESUMEN DE MATERIALES

RESUMEN DE MATERIALES

RESUMEN DE MATERIALES

RESUMEN DE MATERIALES

RESUMEN DE MATERIALES

RESUMEN DE MATERIALES

RESUMEN DE MATERIALES

RESUMEN DE MATERIALES

RESUMEN DE MATERIALES

RESUMEN DE MATERIALES

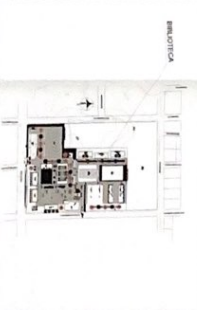
# MUROS DE CORTE

MINISTERIO DE EDUCACIÓN



PROYECTO: CONSTRUCCIÓN DE LA UNIDAD EDUCATIVA ESTADUALIZADA DEL NIVEL TERCERO DE LA UNIDAD EDUCATIVA "SHUSHIPI" UBICADA EN LA PARROQUIA SHUSHIPI, CANTÓN SHUSHIPI, PROVINCIA DE SUCUMBIOS.

PROYECTO: CONSTRUCCIÓN DE LA UNIDAD EDUCATIVA ESTADUALIZADA DEL NIVEL TERCERO DE LA UNIDAD EDUCATIVA "SHUSHIPI" UBICADA EN LA PARROQUIA SHUSHIPI, CANTÓN SHUSHIPI, PROVINCIA DE SUCUMBIOS.



CONSTRUCCIÓN DE LA UNIDAD EDUCATIVA ESTADUALIZADA DEL NIVEL TERCERO DE LA UNIDAD EDUCATIVA "SHUSHIPI" UBICADA EN LA PARROQUIA SHUSHIPI, CANTÓN SHUSHIPI, PROVINCIA DE SUCUMBIOS.

UNIDAD EDUCATIVA SHUSHIPI

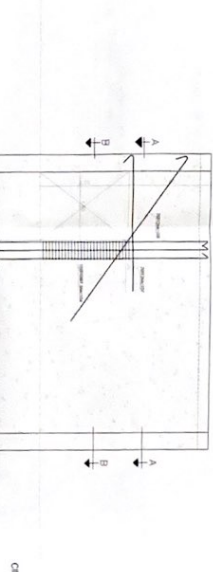
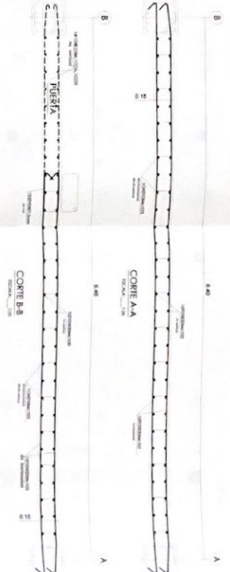
SHUSHIPI

PLANILLA DE MATERIALES

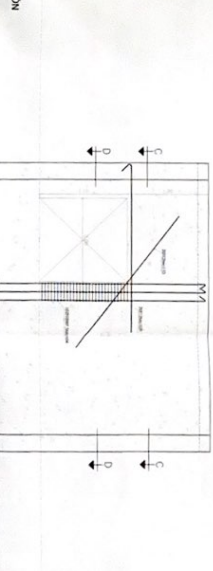
INDICACIONES

E-BL-03

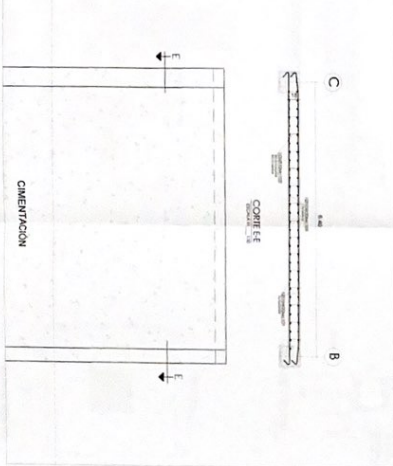
1



2



1



RESUMEN DE MATERIALES

ITEM	DESCRIPCION	CANTIDAD	UNIDAD	VALOR UNITARIO	VALOR TOTAL
1	ACERO	1.00	TONELADA	1.00	1.00
2	CONCRETO	1.00	M3	1.00	1.00
3	CEMENTO	1.00	TONELADA	1.00	1.00
4	AGUA	1.00	M3	1.00	1.00
5	ARENA	1.00	M3	1.00	1.00
6	GRANULADO	1.00	M3	1.00	1.00
7	GRASA	1.00	KG	1.00	1.00
8	ADHESIVO	1.00	LITRO	1.00	1.00
9	ALBAÑILERIA	1.00	M2	1.00	1.00
10	MAESTRÍA	1.00	M2	1.00	1.00
11	REVOQUE	1.00	M2	1.00	1.00
12	PAINT	1.00	LITRO	1.00	1.00
13	ALICATA	1.00	M2	1.00	1.00
14	MOZAICO	1.00	M2	1.00	1.00
15	VIDRIO	1.00	M2	1.00	1.00
16	PUERTA	1.00	UNIDAD	1.00	1.00
17	VENTANA	1.00	UNIDAD	1.00	1.00
18	TECHO	1.00	M2	1.00	1.00
19	PARED	1.00	M2	1.00	1.00
20	TIPO DE HIERROS	1.00	M2	1.00	1.00

ESPECIFICACIONES TECNICAS

ACERO

CONCRETO

CEMENTO

AGUA

ARENA

GRANULADO

GRASA

ADHESIVO

ALBAÑILERIA

MAESTRÍA

REVOQUE

PAINT

ALICATA

MOZAICO

VIDRIO

PUERTA

VENTANA

TECHO

PARED

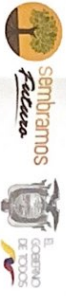
TIPO DE HIERROS





# BLOQUE BAR

MINISTERIO DE EDUCACIÓN



PROYECTO DE CONSTRUCCIÓN DE LA UNIDAD EDUCATIVA "SHUSHINDI" UBICADA EN LA PARROQUIA SHUSHINDI, PROVINCIA DE SUCUMBIOS.

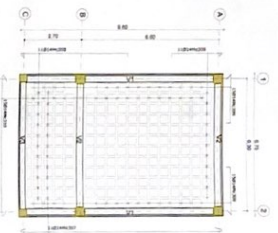
ELABORADO POR: [Firma]

REVISADO POR: [Firma]

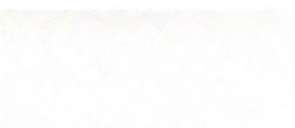
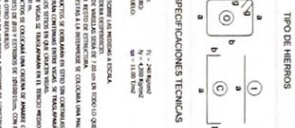
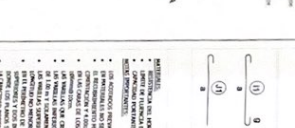
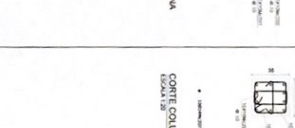
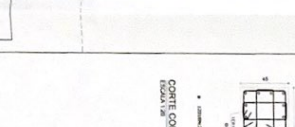
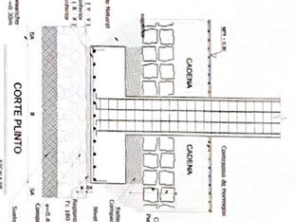
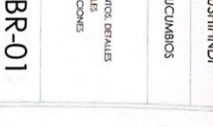
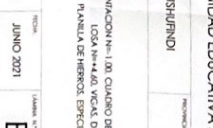
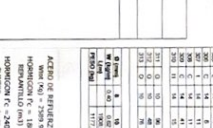
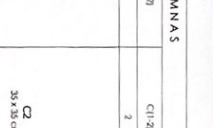
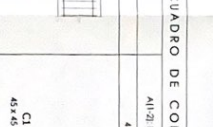
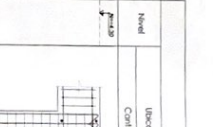
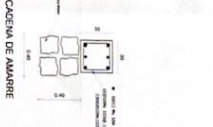
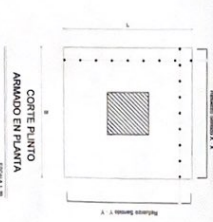
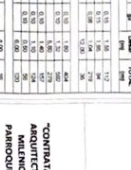
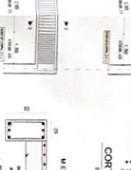
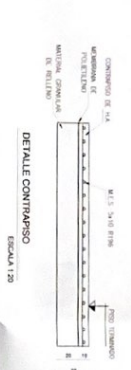
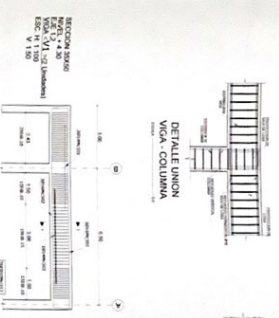
APROBADO POR: [Firma]

**PLANTA DE CIMENTACION**  
ESCALA 1/100

ITEM	DESCRIPCION	CANT	UNID	VALOR	VALOR TOTAL
1	1.000 m <sup>2</sup> de concreto	1.000	m <sup>2</sup>	1.000	1.000
2	2.000 m <sup>2</sup> de concreto	2.000	m <sup>2</sup>	2.000	2.000
3	3.000 m <sup>2</sup> de concreto	3.000	m <sup>2</sup>	3.000	3.000
4	4.000 m <sup>2</sup> de concreto	4.000	m <sup>2</sup>	4.000	4.000
5	5.000 m <sup>2</sup> de concreto	5.000	m <sup>2</sup>	5.000	5.000
6	6.000 m <sup>2</sup> de concreto	6.000	m <sup>2</sup>	6.000	6.000
7	7.000 m <sup>2</sup> de concreto	7.000	m <sup>2</sup>	7.000	7.000
8	8.000 m <sup>2</sup> de concreto	8.000	m <sup>2</sup>	8.000	8.000
9	9.000 m <sup>2</sup> de concreto	9.000	m <sup>2</sup>	9.000	9.000
10	10.000 m <sup>2</sup> de concreto	10.000	m <sup>2</sup>	10.000	10.000

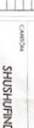


LOSA N+4.30  
ESCALA 1/100



CUADRO DE COLUMNAS

Nº	Ubicacion	Cantidad	Alto (m)	Diámetro (cm)
1	Alto 8.10	4	8.10	40
2	C1-2	2	8.10	40



**RESUMEN DE MATERIALES**

ITEM	DESCRIPCION	CANT	UNID	VALOR	VALOR TOTAL
1	1.000 m <sup>2</sup> de concreto	1.000	m <sup>2</sup>	1.000	1.000
2	2.000 m <sup>2</sup> de concreto	2.000	m <sup>2</sup>	2.000	2.000
3	3.000 m <sup>2</sup> de concreto	3.000	m <sup>2</sup>	3.000	3.000
4	4.000 m <sup>2</sup> de concreto	4.000	m <sup>2</sup>	4.000	4.000
5	5.000 m <sup>2</sup> de concreto	5.000	m <sup>2</sup>	5.000	5.000
6	6.000 m <sup>2</sup> de concreto	6.000	m <sup>2</sup>	6.000	6.000
7	7.000 m <sup>2</sup> de concreto	7.000	m <sup>2</sup>	7.000	7.000
8	8.000 m <sup>2</sup> de concreto	8.000	m <sup>2</sup>	8.000	8.000
9	9.000 m <sup>2</sup> de concreto	9.000	m <sup>2</sup>	9.000	9.000
10	10.000 m <sup>2</sup> de concreto	10.000	m <sup>2</sup>	10.000	10.000

**ESPECIFICACIONES TECNICAS**

ITEM	DESCRIPCION	CANT	UNID	VALOR	VALOR TOTAL
1	1.000 m <sup>2</sup> de concreto	1.000	m <sup>2</sup>	1.000	1.000
2	2.000 m <sup>2</sup> de concreto	2.000	m <sup>2</sup>	2.000	2.000
3	3.000 m <sup>2</sup> de concreto	3.000	m <sup>2</sup>	3.000	3.000
4	4.000 m <sup>2</sup> de concreto	4.000	m <sup>2</sup>	4.000	4.000
5	5.000 m <sup>2</sup> de concreto	5.000	m <sup>2</sup>	5.000	5.000
6	6.000 m <sup>2</sup> de concreto	6.000	m <sup>2</sup>	6.000	6.000
7	7.000 m <sup>2</sup> de concreto	7.000	m <sup>2</sup>	7.000	7.000
8	8.000 m <sup>2</sup> de concreto	8.000	m <sup>2</sup>	8.000	8.000
9	9.000 m <sup>2</sup> de concreto	9.000	m <sup>2</sup>	9.000	9.000
10	10.000 m <sup>2</sup> de concreto	10.000	m <sup>2</sup>	10.000	10.000

**INDICADORES**

INDICADOR	VALOR
INDICADOR 1	1.000
INDICADOR 2	2.000
INDICADOR 3	3.000
INDICADOR 4	4.000
INDICADOR 5	5.000
INDICADOR 6	6.000
INDICADOR 7	7.000
INDICADOR 8	8.000
INDICADOR 9	9.000
INDICADOR 10	10.000

**INDICADORES**

INDICADOR	VALOR
INDICADOR 1	1.000
INDICADOR 2	2.000
INDICADOR 3	3.000
INDICADOR 4	4.000
INDICADOR 5	5.000
INDICADOR 6	6.000
INDICADOR 7	7.000
INDICADOR 8	8.000
INDICADOR 9	9.000
INDICADOR 10	10.000





